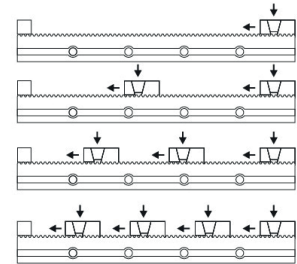
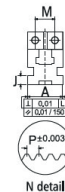
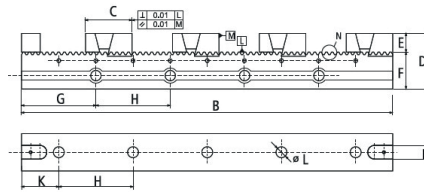
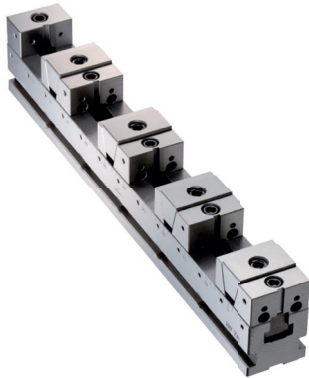


MORSA DE PRECISÃO PARA PRODUÇÃO

MODELOS: HRV-5040, 5050, 7553



Especificações: Material Aço ferramenta com dureza de 50~60 HRC

Modelo				
HRV5040	299	116	55	25
HRV5050	399	166	89	50
HRV7553	404	160	78	36

Código	Modelo	A	B	C	D	E	F	G	H	I	J	K	L	M	P	Peso (kg)
02418	HRV5040	50	400	66	75	25	50	80	80	18	10	40	14	24	1,5	9.00
03860	HRV5050	50	500	66	75	25	50	90	80	18	10	50	14	24	1,5	10.00
01851	HRV7553	75	530	84	115	40	75	115	100	18	17	65	14	40	2	25.50

Morsa ajustável permite fixar peças com formatos variados, quadrado, redondo, irregular.

- Ela aumenta a produtividade, reduzindo o tempo de troca de peças.
- A série HRV de morsa em linha é um tipo de morsa múltipla.
- A morsa é fabricada em aço ferramenta com tratamento térmico e dureza maior que HRC 60, retificadas para garantir sua durabilidade.
- Ela aumenta a área de fixação, independente do formato da peça.
- Há uma engrenagem de precisão ajustável na base da morsa tornando a fixação fácil e rápida.
- Morsa indicada para utilização em centros de usinagem e retíficas planas tangenciais.