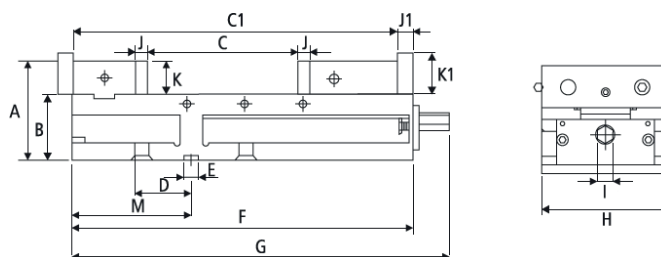
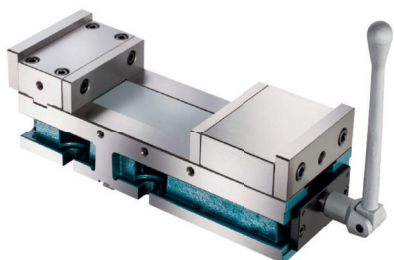


MORSA DE PRECISÃO CNC

MODELOS: HVV-4", 6", 8"



Especificações: Material Ferro Dúctil 60 FCD, com dureza 50 HRC.

Código	Modelo	A	B	C	C1	D	E	F	G	H	I	J	J1	K	K1	M	Peso (kg)
03857	HVV-4"	89	60±0.01	160	320	73±0.02	18	325	365	105	14	15	18	28.5	37	120±0.02	18
02788	HVV-6"	120	80±0.01	200	410	68±0.02	18	419	468	154	19	15	18	39.5	50	145±0.02	37
02789	HVV-8"	136	84±0.01	325	550	76±0.02	18	556	622	202	19	15	21	51.5	60	168±0.02	60

SHARPCUT TECHNOLOGIES

- Sistema Angular de Fixação Especial, com design compacto de alto grau de dureza (50HRC) e alta rigidez, com mecanismo interno que empurra automaticamente a peça para baixo garantindo uma precisão de posicionamento da peça.
- Com altura fixa, possibilita a utilização de várias morsas na mesa de trabalho em máquinas CNC e fresadoras convencionais.