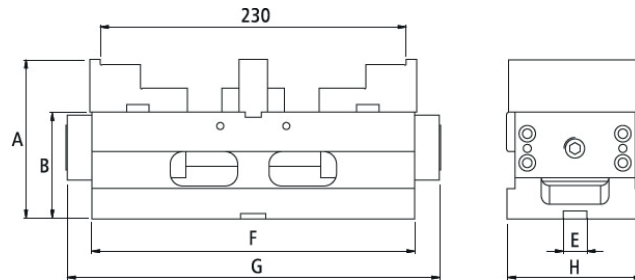
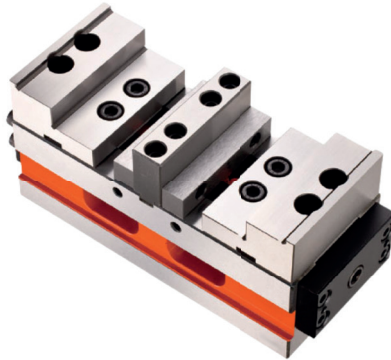
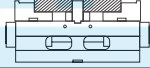
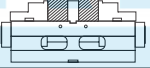
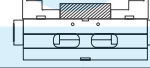
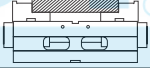


MORSA COMPACTA DUPLA DE PRECISÃO

MODELO: CD-4"



Especificações: Material Ferro Dútil 60 FCD, com dureza 50 HRC.

Código	Modelo	A	B	E	F	G	H	Peso (kg)
03856	CD-4"	120	80	18	245	278	102	15
		C		C1		C2		C3
								
		70		35		95		166

- Projetada com dispositivo especial para fixar duas peças de diferentes tamanhos ao mesmo tempo com tolerância máxima de 1,50mm.
- Mordentes projetados para diversas possibilidades de aperto da peça de trabalho. O mordente central pode ser removido para fixar uma peça de tamanho maior.
- Morsa modular de altura fixa, que pode ser utilizada verticalmente e horizontalmente.
- Especialmente adequada para máquinas CNC de pequeno porte, possibilitando a utilização de várias morsas na mesa de trabalho da máquina.