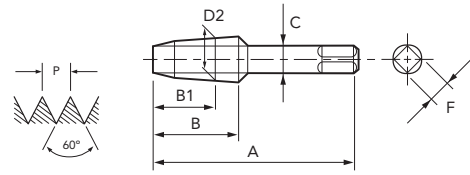


NPT MACHO PARA TUBO MACHO PARA TUBO

Macho para tubo em HSS com tratamento superficial de oxidação. Para roscas com materiais de vedação. Indicado para usinagem de aço inoxidável.
Macho para tubo em HSS com tratamento superficial de oxidação. Para roscas com materiais de sellado. Indicado para mecanizado de acero inoxidable.

Rosca Standard Americana Cônica para Tubo Rosca Estándar Cônica Americana para Tubo

108/A VX ANSI B2.1



● Legenda de icones verifique pág. 17 | Legenda de los iconos consulte pág. 17

EDP	D" (pol./in)	N/1"	D2 mm	A	B	B1	C	F	Nº. de Canais Canales	±0.1 mm	Estoque Stock
00597210	1/16	27	7,142	2.1/8	11/16	.472	.3125	.234	4	6,2	C
00597220	1/8* (Lg. Shk.)	27	9,489	2.1/8	3/4	.474	.4375	.328	4	8,4	C
00597230	1/8* (Sm. Shk.)	27	9,489	2.1/8	3/4	.474	.3125	.234	4	8,4	C
00597240	1/4	18	12,487	2.7/16	1.1/16	.687	.5625	.421	4	11,1	●
00597250	3/8	18	15,926	2.9/16	1.1/16	.694	.7000	.531	4	14,3	C
00597260	1/2	14	19,772	3.1/8	1.3/8	.899	.6875	.515	4	17,9	C

- Velocidade de Corte (Vc) consultar página 236.
- Fluido de Corte consultar página 240.
- Tolerância de pré-furo, consultar página 246.
- Itens fora de Tabela de Especificação, favor entrar em contato com nosso departamento Comercial.
- - Itens em estoque.
- C - Itens com estoque sob consulta.

*. No pedido de compra, especificar o tipo de haste (grossa ou fina), se não especificado, os machos serão fornecidos com haste grossa.

Unid.:pol Unit: in

EDP	D" (pol./in)	N/1"	D2 mm	A	B	B1	C	F	Nº. de Canais Canales	±0.1 mm	Estoque Stock
00597270	3/4	14	25,117	3.1/4	1.3/8	.904	.9063	.679	5	23	C
00597280	1	11.1/2	31,461	3.3/4	1.3/4	1.078	1.1250	.843	5	29	C
00597290	1.1/4	11.1/2	40,218	4	1.3/4	1.106	1.3125	.984	5	37,7	C
00597300	1.1/2	11.1/2	46,287	4.1/4	1.3/4	1.119	1.5000	1.125	7	43,7	C
00597310	2	11.1/2	58,325	4.1/2	1.3/4	1.103	1.8750	1.406	7	55,6	C

- Velocidade de Corte (Vc) consultar página 236.
- Fluido de Corte consultar página 240.
- Tolerancia del agujero previo, consultar página 246.
- Ítems fuera de la Tabla de Especificación, por favor entrar en contacto con nuestro departamento Comercial.
- - Ítems en stock.
- C - Ítems con stock bajo consulta.

*. En la orden de compra, indique el tipo de mango (grosso o fino), si no especificado, los machos serán provistos con mango grueso.

Macho para Tubo MACHO PARA TUBO

Tabela de Especificação TABLA DE ESPECIFICACIÓN

P			H			M	K	N					S		-								
Aço Baixo Carbono	Aço Médio Carbono	Aço Alto Carbono	Aço Liga	Aço Ferramenta	Aço Fundido	Aços Endurecidos	Aço Inoxidável	Ferro Fundido	Ferro Fundido Nodular	Cobre	Latão	Latão Fundido	Bronze	Alumínio Laminado	Liga de Alumínio Fundido	Liga de Magnésio Fundido	Liga de Zinco Fundido	Liga de Titânio	Liga de Níquel	Plástico Termocura	Termo Plástico		
Acero Bajo Carbono	Acero Medio Carbono	Acero Alto Carbono	Acero Aleado	Acero Herramienta	Acero Fundido	Aceros Templados	Acero Inoxidable	Fundición Gris	Fundición Nodular	Cobre	Latón	Latón Fundido	Bronce	Aluminio Laminado	Aleaciones de Aluminio Fundido	Aleaciones de Magnesio Fundido	Aleaciones de Zinc Fundido	Aleación de Titanio	Aleación de Níquel	Plastico Termocura	Termo Plastico		
C ~0.25%	C 0.25%~0.45%	C 0.45%~	SCM	SKD	SC	~25 HRC	25~35 HRC	35~45 HRC	SUS	GG	GGG	Cu	Bs	BsC	PB	AL	AC,ADC	MC	ZDC	Ti	Ni	Plast.	Vinyl
3~6	3~6	-	2~5	-	2~5	-	-	-	3~6	-	-	-	-	-	-	-	-	-	-	-	-	-	-
○	○		○		○				○														

