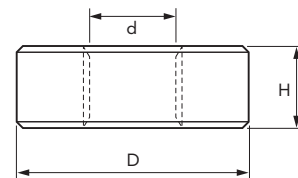
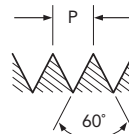


106/8C ASME B1.1



HSS

2A

DIN
223-B

● Legenda de ícones verifique pág. 17 | Leyenda de los iconos consulte pág.17

EDP	d" (pol./in)	N/1"	D x H	Furos para saída de cavacos Agujeros para salida de virutas	Estoque Stock
05014040	Nº 4	40	20 x 5	4	C
05014050	Nº 5	40	20 x 5	4	C
05014060	Nº 6	32	20 x 5	4	C
05014070	Nº 8	32	20 x 5	4	C
05014080	Nº 10	24	20 x 7	4	C
05014090	Nº 12	24	20 x 7	4	C
05014100	1/4	20	20 x 7	4	C
05014110	5/16	18	25 x 9	4	C
05014120	3/8	16	30 x 11	4	C
05014130	7/16	14	30 x 11	4	C
05014140	1/2	13	38 x 14	4	C

- Velocidade de Corte (Vc) e fluido de corte consultar página 301.
- Diâmetro de barra para rosçar, consultar página 300.
- - Itens em estoque.
- C - Itens com estoque sob consulta.

Unid.:mm

EDP	d" (pol./in)	N/1"	D x H	Furos para saída de cavacos Agujeros para salida de virutas	Estoque Stock
05014150	9/16	12	38 x 14	4	C
05014160	5/8	11	45 x 18	4	C
05014170	3/4	10	45 x 18	5	C
05014180	7/8	9	55 x 22	5	C
05014190	1	8	55 x 22	5	C
05014200	1.1/8	7	65 x 25	5	C
05014210	1.1/4	7	65 x 25	6	C
05014220	1.3/8	6	65 x 25	6	C
05014230	1.1/2	6	75 x 30	6	C
05014240	1.3/4	5	90 x 35	7	C

- Velocidade de Corte (Vc) y fluido de corte consultar página 301.
- Diámetro de la barra para rosçar, consultar página 300.
- - Itens em stock.
- C - Itens con stock bajo consulta.