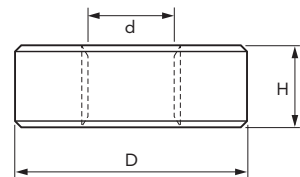
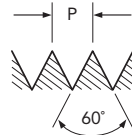


105/9C DIN 13. ISO 724/965.1



HSS

6G

DIN
223-B

● Legenda de ícones verifique pág. 17 | Legenda de los iconos consulte pág.17

Unid.:mm

EDP	d	P	D x H	Furos para saída de cavacos Agujeros para salida de virutas	Estoque Stock
05011170	M 3	0,35	20 x 5	4	C
05011180	M 3,5	0,35	20 x 5	4	C
05011190	M 4	0,35	20 x 5	4	C
05011210	M 4	0,5	20 x 5	4	C
05011230	M 5	0,5	20 x 5	4	C
05011250	M 6	0,5	20 x 5	4	C
05011700	M 6	0,75	20 x 7	4	C
05011720	M 7	0,75	25 x 9	4	C
05011290	M 8	0,5	25 x 9	4	C
05011740	M 8	0,75	25 x 9	4	C
05011960	M 8	1	25 x 9	4	●
05011980	M 9	1	25 x 9	4	C
05011780	M 10	0,75	30 x 11	4	C
05012000	M 10	1	30 x 11	4	C
05012520	M 10	1,25	30 x 11	4	C
05012020	M 11	1	30 x 11	4	C
05012040	M 12	1	38 x 10	4	C
05012530	M 12	1,25	38 x 10	4	C
05012550	M 12	1,5	38 x 10	4	C
05012080	M 14	1	38 x 10	4	C
05012540	M 14	1,25	38 x 10	4	C

- Velocidade de Corte (Vc) e fluido de corte consultar página 301.
- Diâmetro de barra para rosçar, consultar página 300.
- Fabricação de coxinetes Rosca Métrica Fina até M 48.
- - Itens em estoque.
- C - Itens com estoque sob consulta.

EDP	d	P	D x H	Furos para saída de cavacos Agujeros para salida de virutas	Estoque Stock
05012560	M 14	1,5	38 x 10	4	C
05012100	M 15	1	38 x 10	4	C
05012570	M 15	1,5	38 x 10	4	C
05012110	M 16	1	45 x 14	5	C
05012580	M 16	1,5	45 x 14	5	C
05012130	M 18	1	45 x 14	5	C
05012600	M 18	1,5	45 x 14	5	C
05012940	M 18	2	45 x 14	5	C
05012150	M 20	1	45 x 14	6	C
05012610	M 20	1,5	45 x 14	6	C
05012950	M 20	2	45 x 14	6	C
05012620	M 22	1,5	55 x 16	6	C
05012960	M 22	2	55 x 16	6	C
05012630	M 24	1,5	55 x 16	6	C
05012970	M 24	2	55 x 16	6	C
05012650	M 26	1,5	55 x 16	6	C
05012670	M 28	1,5	65 x 18	6	C
05012680	M 30	1,5	65 x 18	6	C
05012690	M 32	1,5	65 x 18	7	C
05012700	M 33	1,5	65 x 18	7	C
05012720	M 36	1,5	65 x 18	7	C

- Velocidade de Corte (Vc) y fluido de corte consultar página 301.
- Diámetro de la barra para rosçar, consultar página 300.
- Fabricación de cojinetes Rosca Métrica Fina hasta M 48.
- - Itens em estoque.
- C - Itens con stock bajo consulta.

